

文十鳳凰殿  
西尾中央斎場

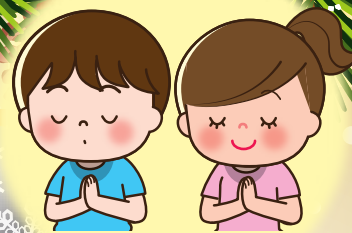
お人形  
ぬいぐるみ

お守り  
お札

写真  
アルバム

服・帽子  
などの衣類

今まで  
ありがとう...



# 人形 供養祭

にんぎょう  
くようさい



ご家庭で眠っている  
お人形、ぬいぐるみ、  
お手紙、写真など  
ご供養させていただきます。

なかなか  
捨てられない  
思い出の品

ご来場の方全員参加できる!

## 大抽選会

豪華景品盛りだくさん!

おしるこふるまい

11:00~



お預かりしたお人形は後日寺院様による法要(読経)ののち  
当社が責任をもって供養いたします。

★お人形をお預かりさせていただく期間

開催日

12/25日 9:00-15:00

12/24日  
15:00-18:00  
人形引取受付いたします

受付場所

文十鳳凰殿 西尾中央斎場  
西尾市丁田町中ノ切24-1 ※西尾郵便局東

人形供養料

当社会員様 ▶ **【ビニール袋 70ℓ 3袋まで 無料】**  
一般の方 ▶ **【ビニール袋 70ℓ 1袋 2,000円】**  
\*当日ご入会の方は無料

お願い

※ひな壇、付属品、ガラスケース、ダンボール等は外して、お人形のみお持ちください。  
※ビニール袋等、大きさの目安は70ℓにさせていただきます。

人形供養  
申込特典

豪華景品の空くじなしの

## 大抽選会

ホワイトクリスマスになったら  
抽選会はなんと2回!

・ホットプレート ・スマートギフト  
・デザート詰め合わせセット  
・お楽しみ福袋など

お問合せ

\*24時間365日受付



0120-096-927

文十鳳凰殿 西尾中央斎場

\*ご不明な点などございましたらお気軽にお電話ください。

## のりかえ割

\*他社会員の方なら、加入証のご提示で!

\*入会金  
**50%OFF 5,000円**

\*他社会員を解約する  
必要はありません! **2022.12/25まで**

※そよ風会員の詳しい内容及びキャンペーンの詳細は裏面をご覧ください。

文十鳳凰殿 西尾中央斎場



西尾市丁田町中ノ切24-1



ご自宅やご寺院等  
会館以外のご葬儀も  
お任せ下さい

人数や規模に関わりなくあらゆるご葬儀に対応いたします。



家族葬プラン  
多数ございます

事前相談  
会場見学  
承り中



※式場によりイメージは異なります。

少人数の家族葬にはスモールサイズの結家がジャストフィット!



「最後の家族旅行」は  
結家で!

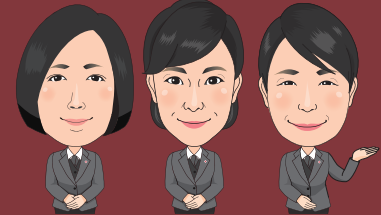
事前相談  
会場見学  
承り中

全式場一日ひと家族様限定貸切スタイル

結家最新動画「最後の家族旅行編」をチェック!



※式場によりイメージは異なります。



**事前相談**

ただいま

**キャンペーン  
実施中!**

\*2022年12月31日まで

特典1 事前相談をされた方にもれなく  
クオカード**1,000円分**  
を進呈!

※特典1・2は新規の方に限ります。

特典2 事前相談をされた方にもれなく  
オプション**10,000円分**  
を進呈!  
※当社規定のオプション

特典3 事前相談と同時にご入会で  
ご入会金**3,000円OFF**  
※そよ風入会金通常1万円を30%OFF



ゆいか  
文十鳳凰殿・家族葬の結家の  
便利でお得なプレミアム会員

**そよ風**

簡単WEB入会は  
コチラから



- \*初回入会金のみ、月掛金・年会費などは一切必要ありません。
- \*ご入会のその日からすぐに割引が適用されます。
- \*お一人様の加入でご家族全員が割引の対象になります。

\*そよ風会員のお申込み・お問合せは

☎0563-54-5522 [24時間365日受付]

★ただ今キャンペーン実施中!

\*イベント参加と同時にご入会なら

ご入会金通常 10,000円  
★キャンペーン価格 **7,000円**

キャンペーン切: 2022.12/25まで



**のりかえ割**

のりかえ割ならさらに  
入会金は半額の**5,000円**  
他社会員の方なら加入証のご提示でOK!

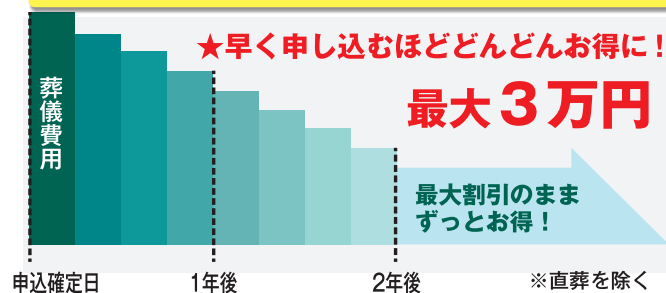
今すぐ会員は...という方におすすめ \*早得なら入会しなくても割引が受けられます。しかも無料!

はや **早得** とく

簡単3分  
でお申込み!



早得は申込費用が一切かかりません!



**求人募集**

★私たちと一緒に  
働ませんか?

パート・アルバイトスタッフを  
大募集しております。

勤務時間や勤務日数など  
ご希望に応じて対応します。

扶養内勤務も可能です。

勤務地 **西尾市**



9割以上が  
女性パート  
スタッフ

週に3日~  
OK

お子様送迎  
優先OK

お問い合わせ  
だけでもOK

●お問合せ先 ☎0120-096-927 [担当]石橋・宮本

